

Ръководство на потребителя за докинг станция Asus DC300 Triple Display USB C Dock



1. СПЕЦИФИКАЦИИ:

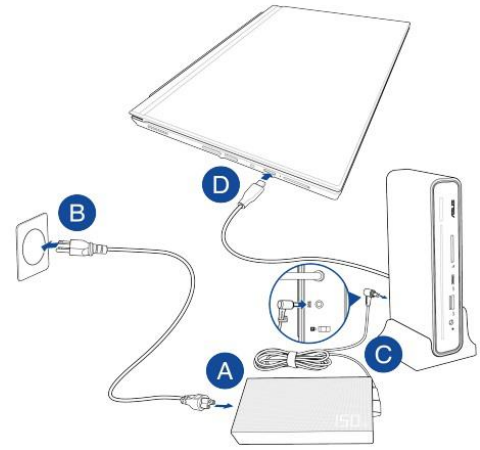
Размери	160 x 80 x 32	
Дължина на кабел	650 mm	
Тегло	Основен продукт: 514 ± 5g; Докинг станция: 95 ± 5g; Адаптер без захранващ кабел: 330 ± 5g	
Upstream порт	1 x USB 3.2 Gen 2 (10Gbps) Type-C кабел с мощност до 90W (5.0V/ 9.0V; 15.0V/ 3.0A, до 20.0V 4.5A 90.0W)	
Downstream портове	Предна част 1. 3.5 mm комбиниран аудио жак 2. USB 3.2 Gen 2 Type-A порт (10Gbps/5.0V 2.4A) 3. USB 3.2 Gen 2 Type-C порт (10Gbps/5.0V 3.0A) 4. Четец на смарт карти, SD4.0, UHS-II 5. Ключ за захранване & LED показател	Задна част 6. USB 3.2 Gen 1 Type-A портове (5Gbps) 7. RJ-45 порт (10/100/1000 Mbps) 8. USB 3.2 Gen 2 Type-C порт (DP1.4) 9. HDMI 2.0 порт (3840 × 2160@60P) 10. DisplayPort 1.4 порт (3840 × 2160@60P) 11. Захранващ (DCIN) жак (20.0V 7.5A, 150.0W) 12. Заклучване Кензингтън
Операционна температура	0 °C ~ 35 °C	
Температура на съхранение	-30 °C ~ 70 °C	
Поддържани операционни системи	Windows OS (Windows 10 или нагоре)/MacOS	
Резолюция на дисплея	Единичен дисплей: до 4K@60Hz / Двоен дисплей: до 4K@60Hz / Троен дисплей: до 4K@30Hz	

Адаптер

Размери	138mm x 68.5mm x 23.5mm	Входен ток	2.5A
Входно напрежение	100-240Vac	Входяща честота	50-60Hz
Номинално изходно напрежение	20.0V	Номинален изходен ток	7.5A max. (150.0W)

2. УПОТРЕБА

- А. Свържете захранващия АС кабел към АС/DC адаптера.
- Б. Включете адаптера за променлив ток в източник на захранване 100V~240V.
- В. Свържете щепсела за постоянен ток към захранващия (DCIN) порт на вашата докинг станция ASUS Triple Display USB-C.
- Г. Свържете USB Type-C кабела към вашия лаптоп.



БЕЛЕЖКИ:

- Преди да използвате докинг станцията за първи път, моля, отидете на www.asus.com, потърсете ASUS Triple Display USB-C Dock и изтеглете най-новия фърмуер в Support > Driver & Utility на информация за продукта.
- За най-добро потребителско изживяване, моля, уверете се, че USB Type-C порта на вашето устройство (лаптоп/таблет/мобилен телефон) предлага пълна функционалност (заредане/прехвърляне на данни/видеоизход).
- Уверете се, че USB Type-C портът на вашия лаптоп поддържа Alt Mode Display.
- Използвайте само предоставения захранващ адаптер, за да заредите батерията и да захранвате вашия лаптоп.
- Посетете уебсайта на ASUS за списъка със съвместими продукти.

3. Регулаторна информация:

С настоящото ASUSTeK Computer Inc. декларира, че това устройство отговаря на основните изисквания и на свързаните с тях разпоредби от европейските Директиви. Може да намерите пълната декларация за съответствие на www.asus.com/support.



Поради екологични съображения не изхвърляйте устройството в битовите отпадъци след края на експлоатационния му живот. Изхвърлете устройството в пункт за събиране или рециклиране. Изхвърляйте устройството в съответствие с WEEE директивата на ЕС (Отпадъчно електрическо и електронно оборудване). Моля, спазвайте местните закони за изхвърляне на електронно оборудване.

Техническа поддръжка на Asus в Германия и Австрия:

ASUS Computer GmbH

Адрес: HARKORT STR. 21-23, D-40880 RATINGEN, GERMANY

Online support: www.asus.com/support/



Този символ показва, че този продукт е Клас В и може да предизвика радио смущения, когато се използва в домашни условия. В подобни случаи може да се наложи потребителя да вземе мерки срещу тези смущения.

За повече информация, моля посетете сайта на ASUS на www.asus.com

Може да намерите допълнителна информация относно този продукт на www.polycomp.bg